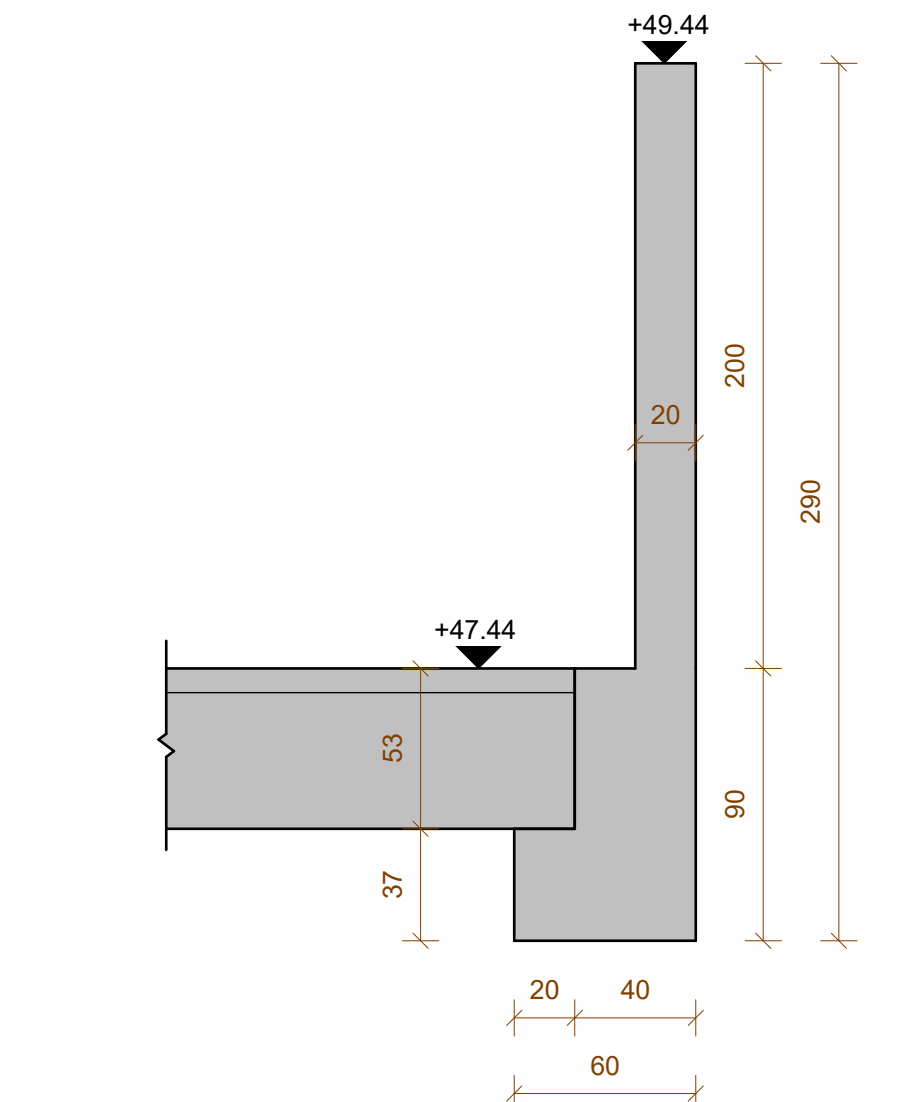


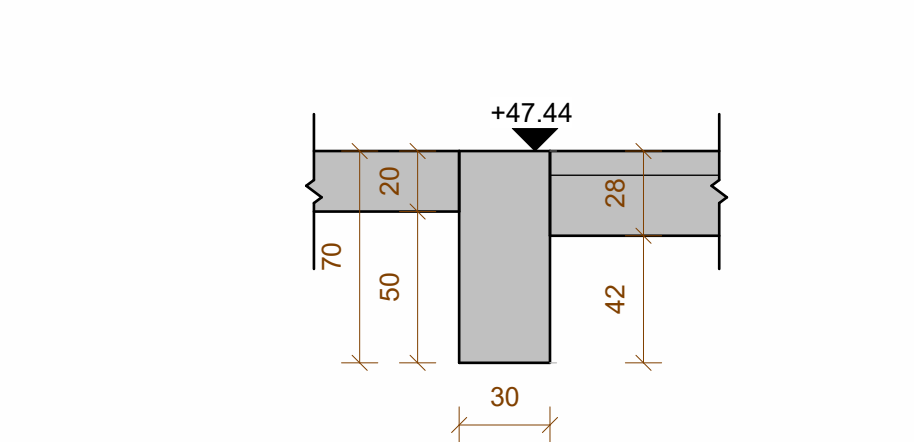
רשימת קורות יגג				
נפח כולל	כמות	מפלס	חתיך	סוג קורה
Concrete_Beam(Shen)	15/25	K4	3	0.85 m³
L_Beam	60/90	K4	1	5.71 m³
L_Beam	115/70	K4	1	3.12 m³
Rectangular_Beam	20/20	K4	5	35.21 m³
Rectangular_Beam	20/40	K4	6	0.74 m³
Rectangular_Beam	20/50	K4	1	0.27 m³
Rectangular_Beam	20/18	K4	2	2.10 m³
Rectangular_Beam	20/20	K4	1	0.50 m³
Rectangular_Beam	20/22	K4	3	1.08 m³
Rectangular_Beam	30/70	K4	1	1.47 m³
Rectangular_Beam	40/90	K4	4	10.76 m³
T_Beam	115/70	K4	1	13.78 m³
T_Beam	115/90	K4	2	17.33 m³
Grand total:	31			92.92 m³

רשימת קירות יגג			
נפח כולל	כמות	מפלס	עובי קיר
Con-20	K4	1	7.12 m³
Con-25	K4	3	5.21 m³
Con-40	K4	1	6.95 m³
Grand total:	5		19.28 m³

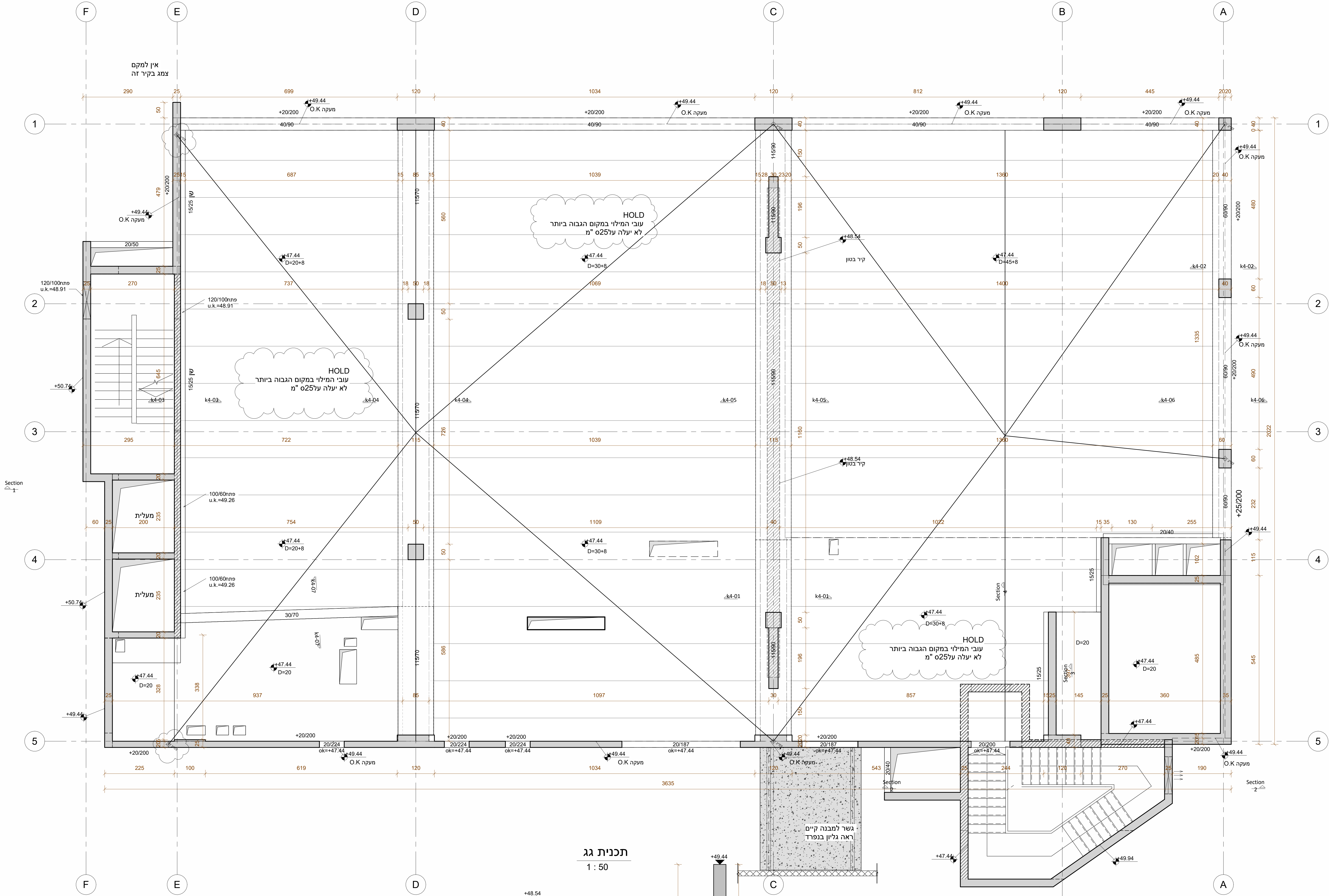
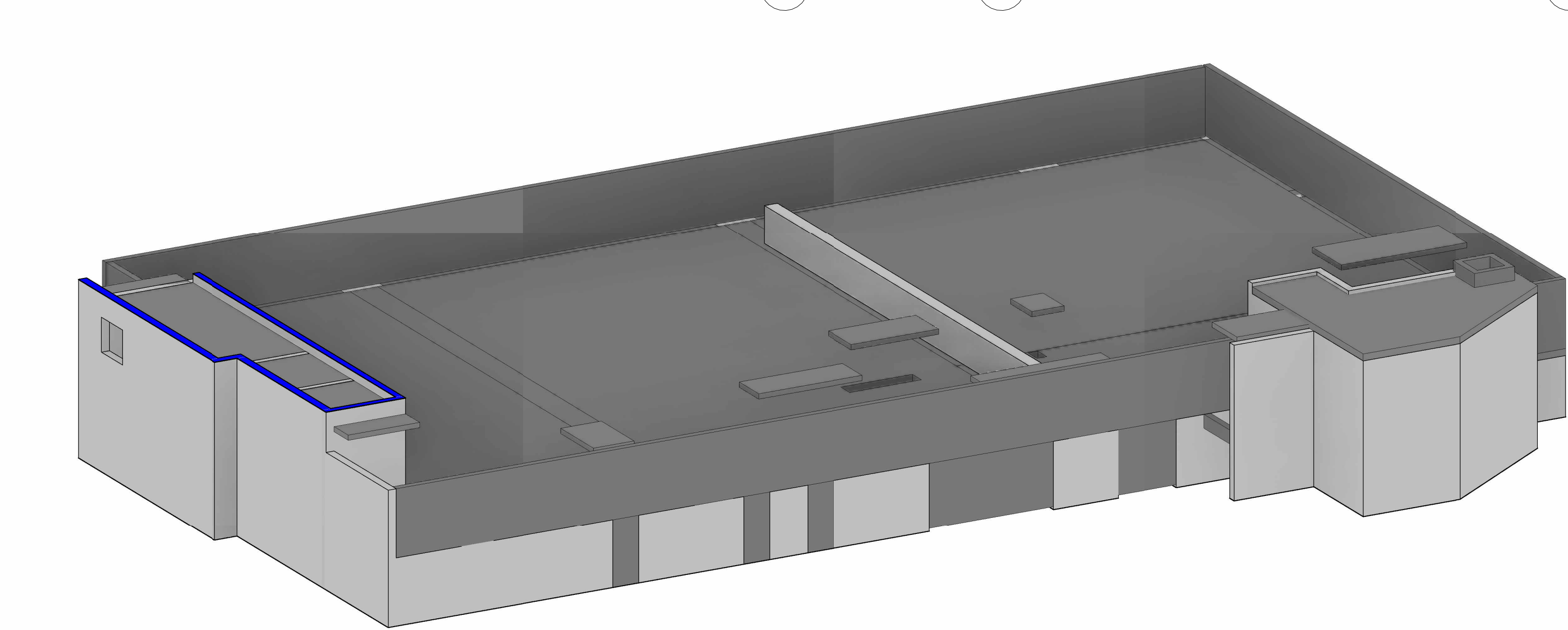
רשימת רצפות יגג		
שטח כולל	מפלס	סוג רצפה
D=15	K4	29 m²
D=20	K4	112 m²
D=20+8	K4	111 m²
D=25	K4	10 m²
D=30+8	K4	268 m²
D=45+8	K4	184 m²
Grand total:	16	714 m²



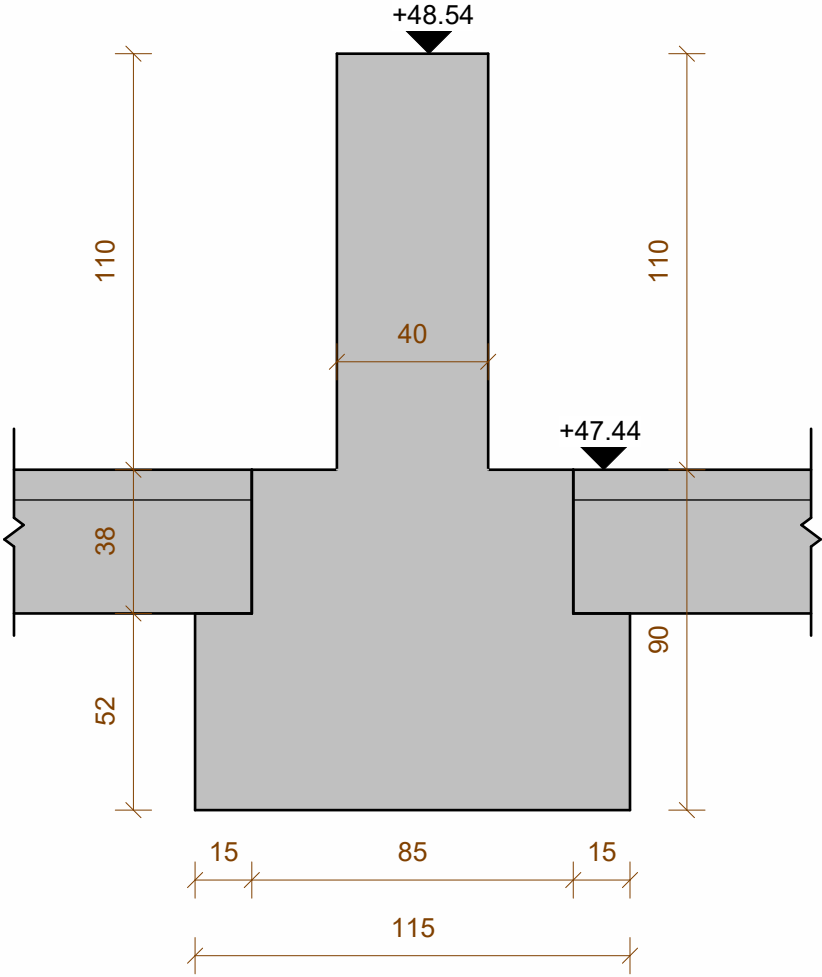
k4-06  
1 : 25



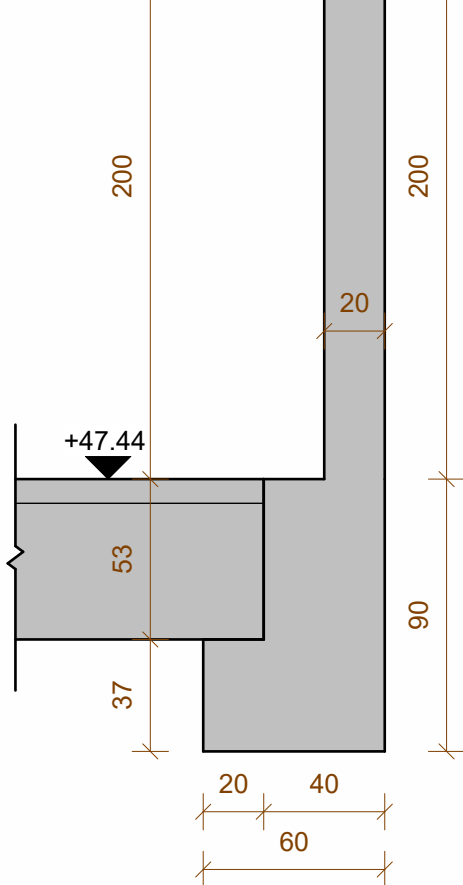
k4-07  
1 : 25



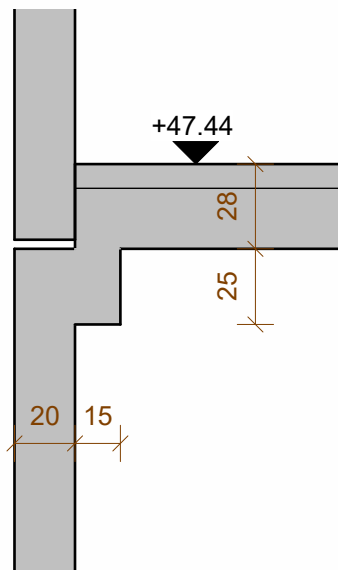
תכנית גג  
1 : 50



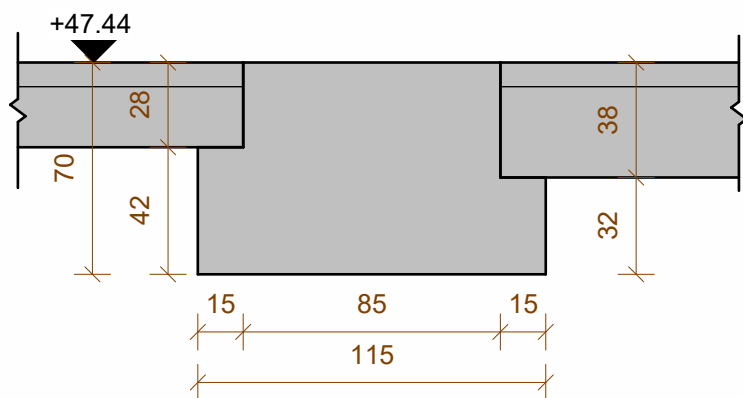
k4-01  
1 : 20



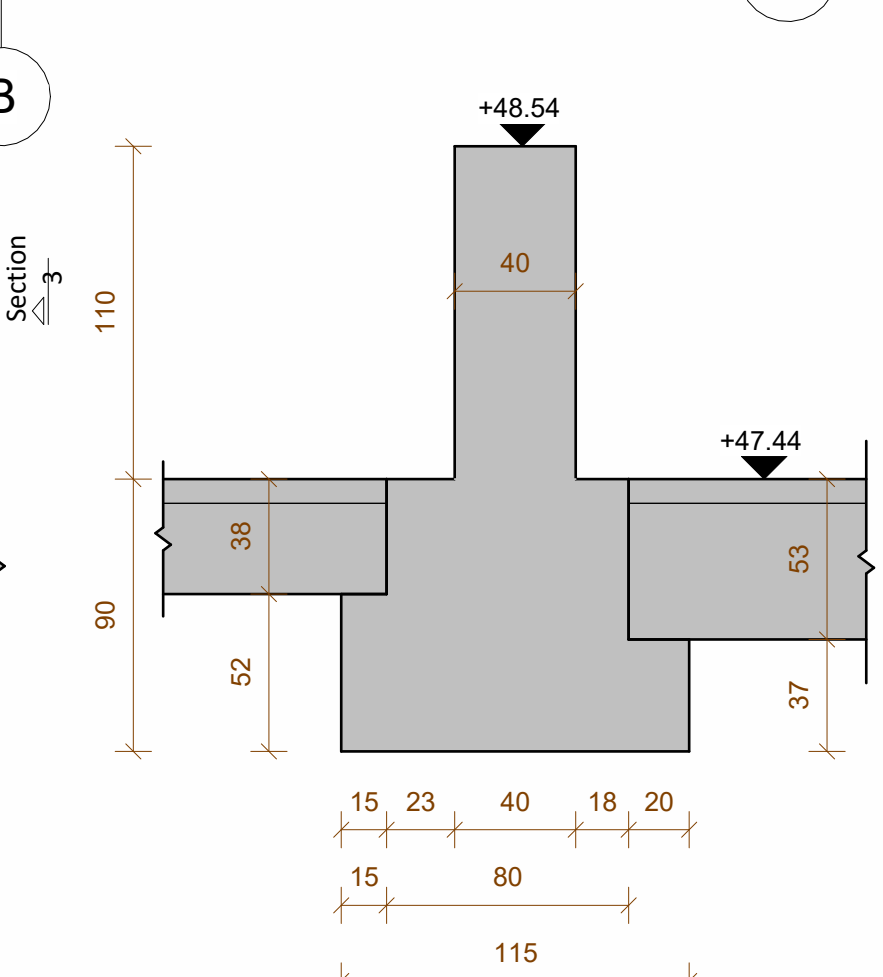
k4-02  
1 : 25



k4-03  
1 : 25



k4-04  
1 : 25



k4-05  
1 : 25

רשימת העדכונים		סמ' עדיכון	מהות העדיכון	תאריך
06/01/25	1	0	הוספת קורות	06/01/25
18/01/25	2	1	הוספת קורות	18/01/25
20/03/25	3	2	הוספת קורות	20/03/25
12/01/26	4	3	הוספת קורות	12/01/26

## הערות

- סוג בטון בתקרה ב-30, בקורות ב-40, בקירות ועמודים ב-30.
- רצפת חשיפה:
- 1.1 בפלסות סיוור רפסודה ובלנסאווה
- 1.2 ברצפת התחנה בקירות חוץ המרחק 3
- 1.3 בתקורות קירות פרס המרחק 3
- 1.4 בתקורות קירות מעל הקרקע 1
- כיסו הבטון לברזל חרוון סוג 2
- 2.1 בפלסות סיוור רפסודה סל"מ
- 2.2 ברצפת התחנה בקירות חוץ המרחק סל"מ
- 2.3 בתקורות קירות פרס המרחק מעל הקרקע סל"מ
- סוג המפלס: המפלס פרק 500- (סל"מ) ורשת מרווחת (3) (מלבד).
- שי לקראת תכנית זו יחד עם תוכנית אדריכלות.
- אינטסלר, חשמל ומיזוג אוויר.
- הקבל אורזאי להורע להנדיס לפני ביצוע על כל אי-התאמה או טעות.
- אין לשנות פרטים מדידות או לביעט מעברים בקורות או לביעט חריצים בעמודים ללא אישור התכנית.
- איטום לכידת סרמי יבאנעו לפי מפרט יען איטום/כידור.
- הנעה לפיקול עליו תהיה בראשם48שעות מראש ובאחריות הקבל, בכל מקרה אין לזקק לא אישור התכנית.
- סימון וסיומת והעמדת המבנה הזה לפי אדריכלות ועל מידד מספר.
- תכנית זו לביעט אך ורק לאחר קבלת היתר בניה כחוק. הקבל מחויב לבנות על-פי היתר בניה.
- תכנית זו לביעט בכפוף לאישור האדריכל.

## מקרא:

- עמוד /קיר צומח
- עמוד /קיר ממשוך
- עמוד /קיר נפסק

±0.00+ = 29.20

## עומסים:

- עומס קבוע נוסף =500ק"ג/מ"ר
- עומס שימושי =50ק"ג/מ"ר

עמידות אש -אלמנט אנכי 180 דקות  
עמידות אש -אלמנט אופקי 120 דקות

גובה(מפלס)אדריכלות):

מטבחן תאריך: 12/01/26			
לעיון	לאישור	למכור	לביצוע

שם הפרויקט:

## וינגייט-מרכז רב תכליתי

שם התוכנית:

## תכנית יגג

מס' הפרויקט:	תאריך:
203	12/01/26
מס' התוכנית:	קניין:
ק-70	1: 50
דוא"ר ל:	גודל גיליון:
Gil@GilS-Eng.co.il	A-0

מתגדים אחראי:

גיל

מידול:

ניר