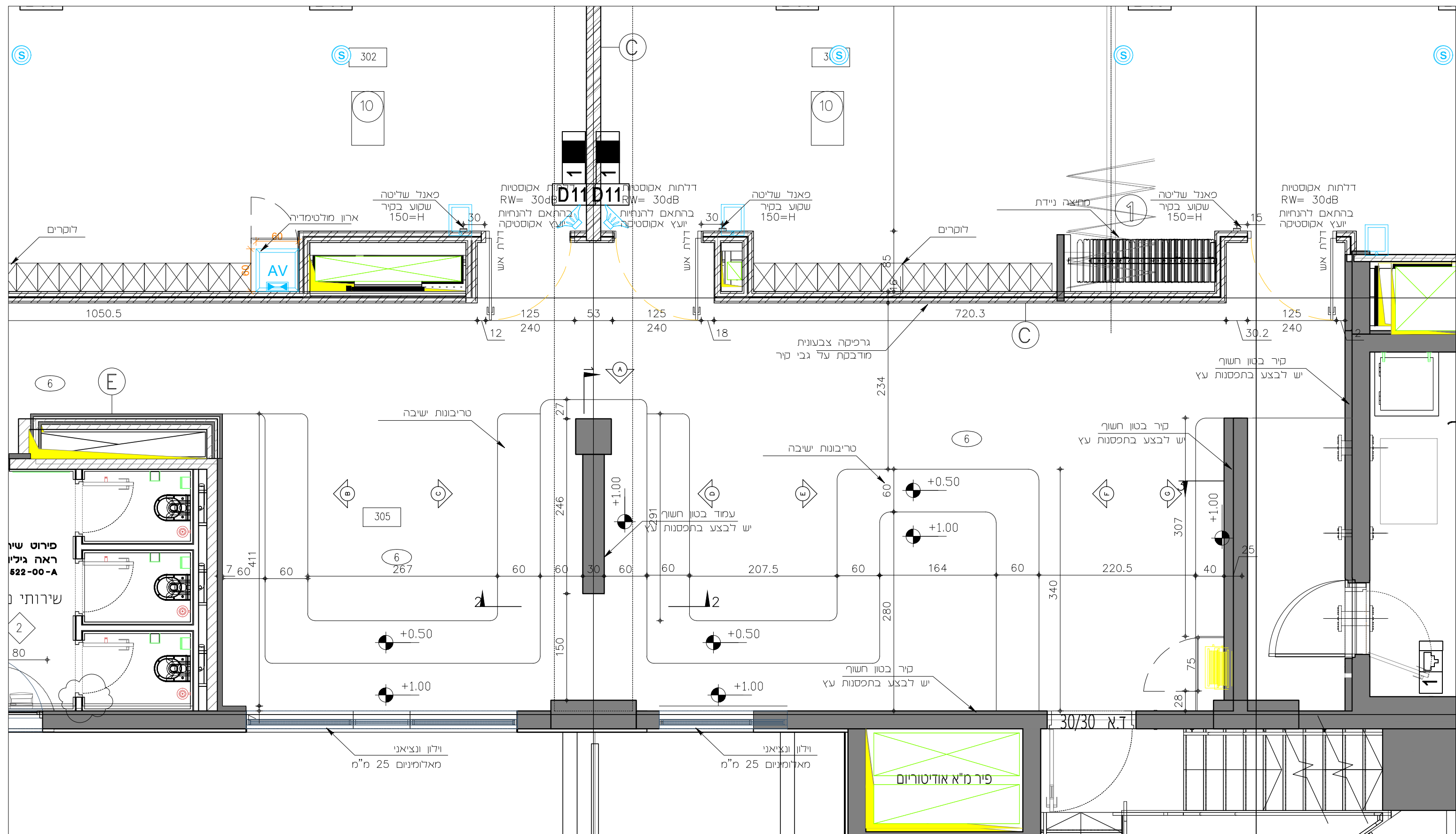


הערות כלליות:

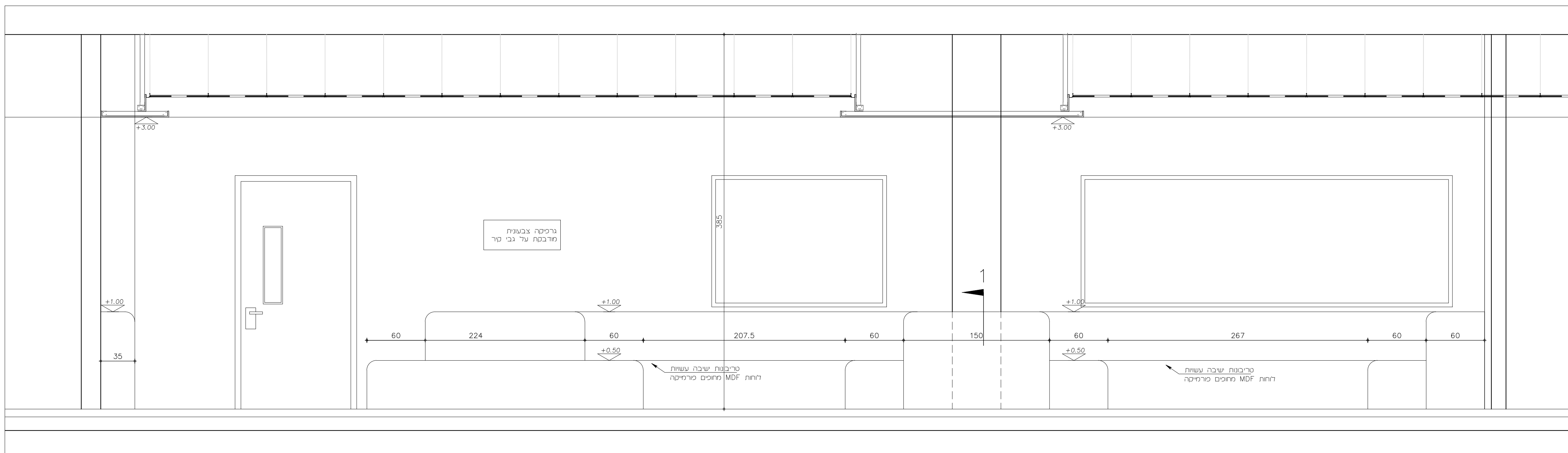
- המבצע החריף לבידוק התמיכה והתמיכות במקום על המבצע לבקר את כל העדות לדיווח למתן על כל טעם או אי התמיכה.
- ב. אן לכבוד מוחזק ע"י מרדכי ברוסטרס.
- ג. אן לעשות כל שישת במתן זו או ביטולת הערשם זה ללא אשר במתן מתחמת.
- ד. הערשם און און שישת רשם בעקר לעם האורכלר במתן זו טשא באחרות החקיקה והפסקות למתן.



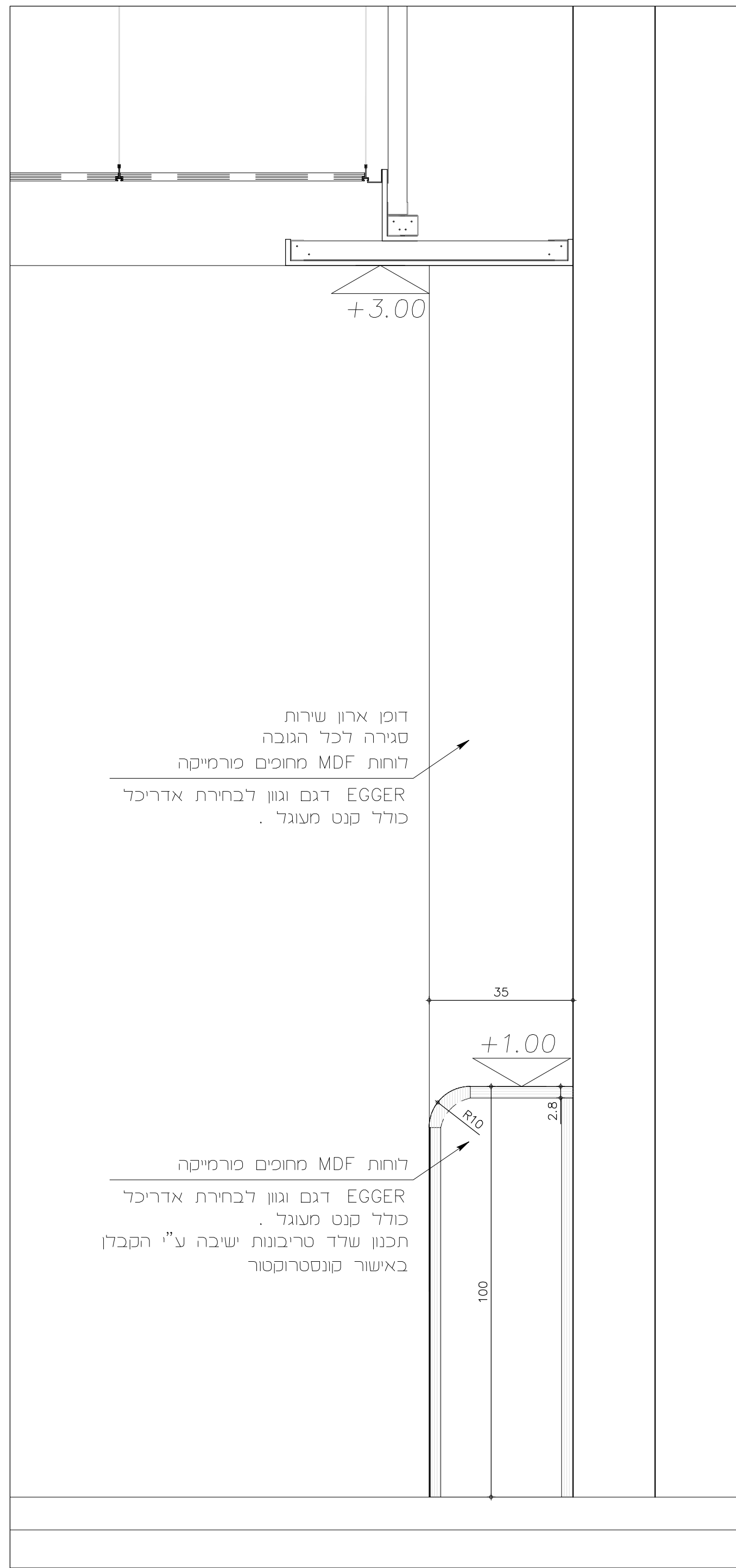
תכנית בניה קנ"ח 1:50

הערה:
תכנון שלד טריבונות ישיבה ע"י הקבלן
באישור קונסטרוקטור

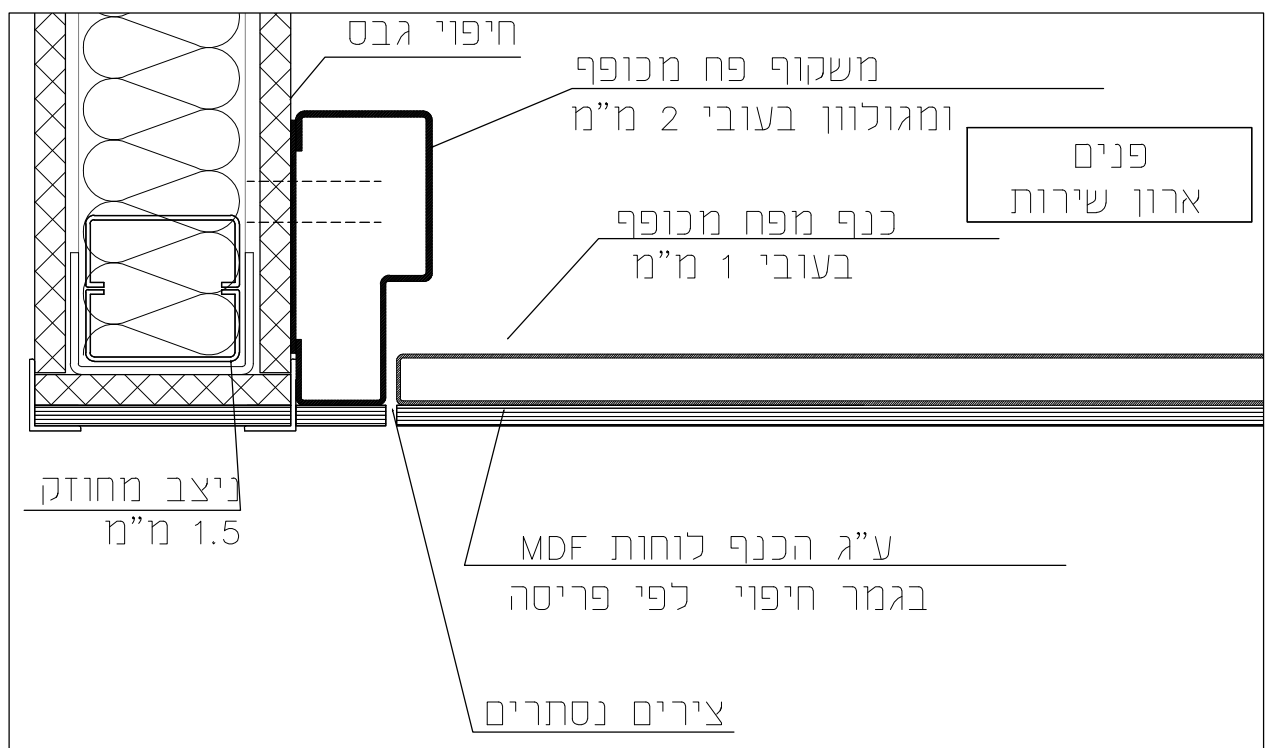
הערה:
יש להוריד מידות בשטח
ולהציג שופ דרוינג לנגרות לאישור לפני ביצוע



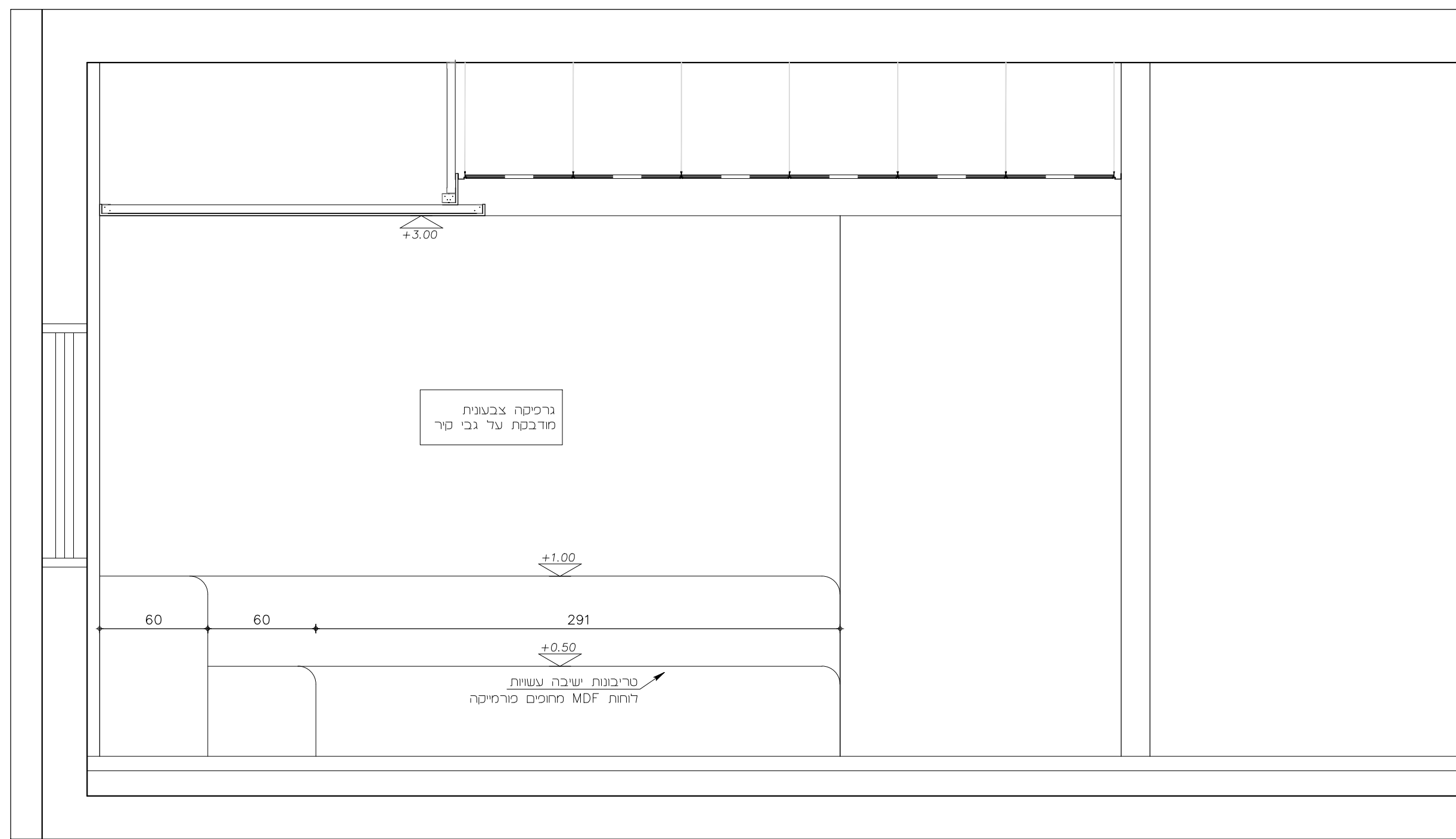
פריסה A קנ"ח 1:25



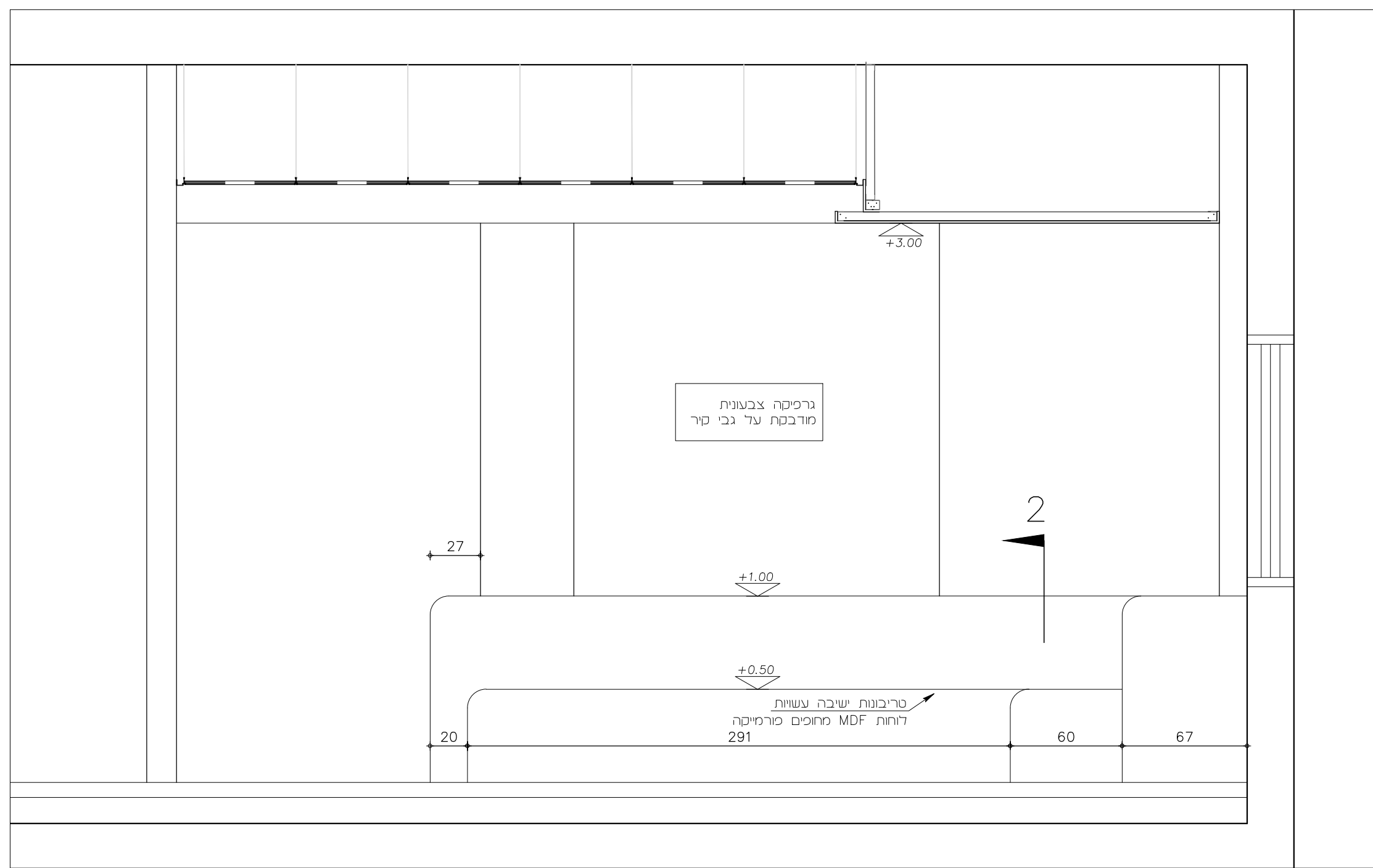
חתר 3 קנ"מ 1:10



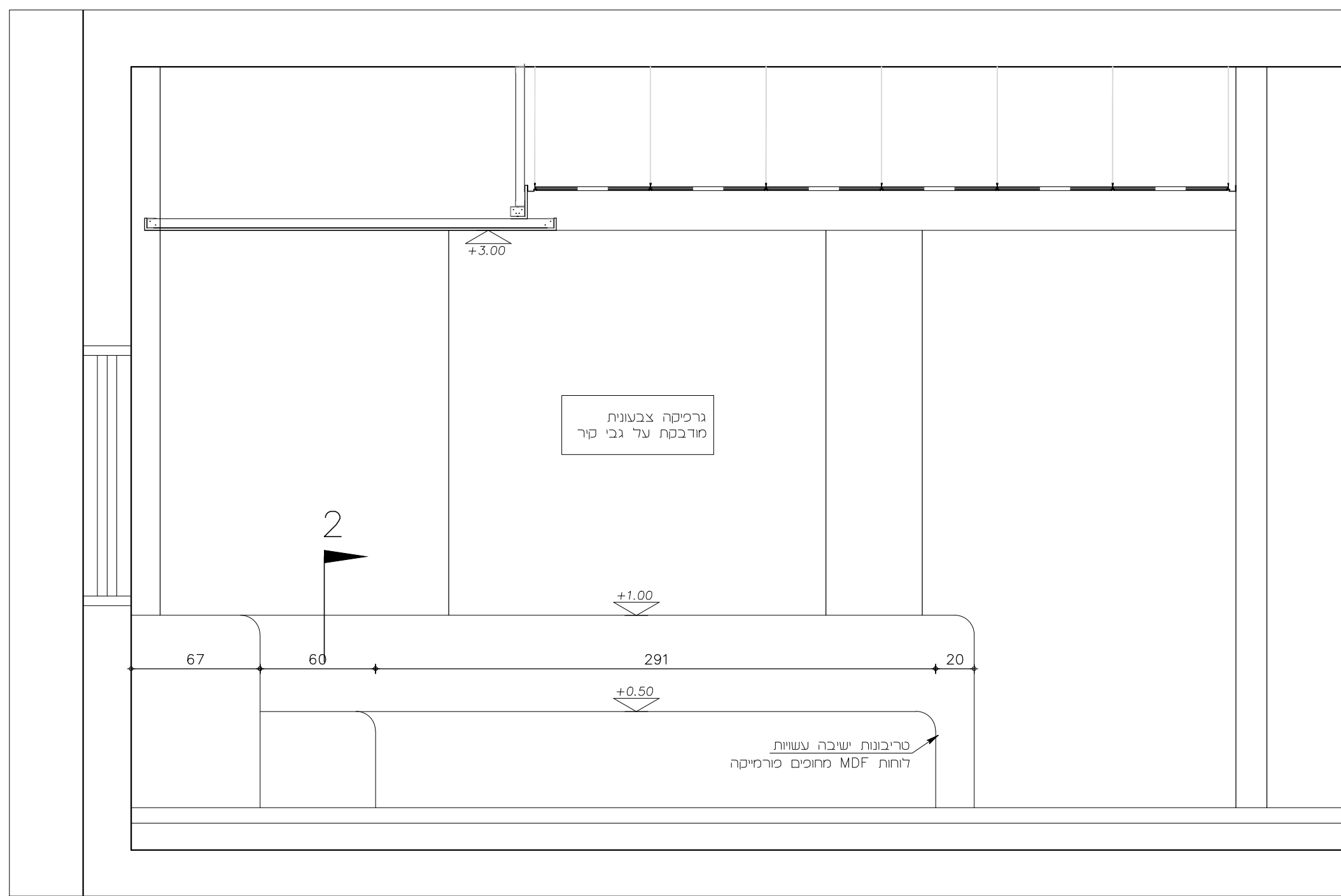
פרט ארון שירות מחופה



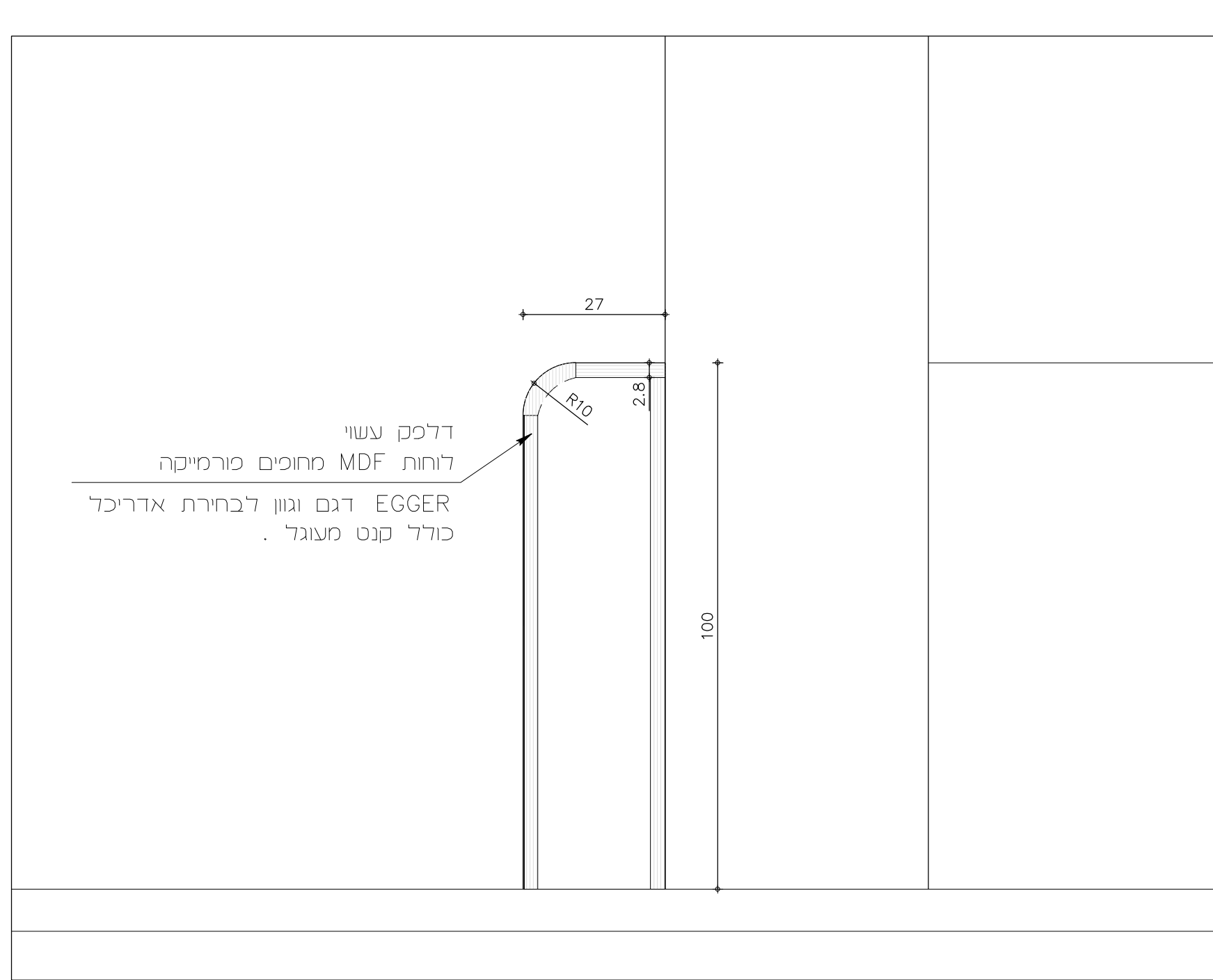
פריסה ב קנ"ח 1:25



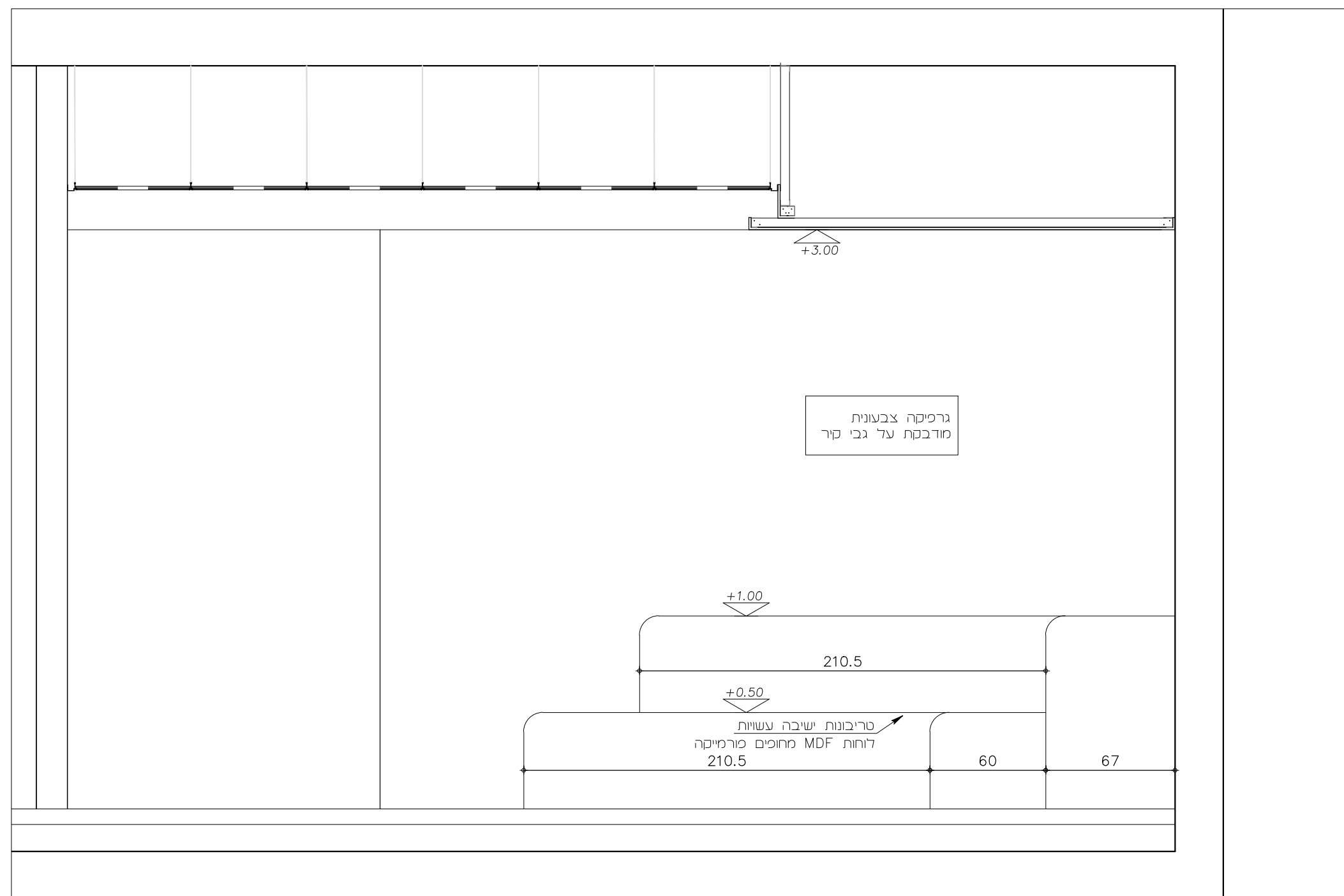
פריסה c קנ"ח 1:25



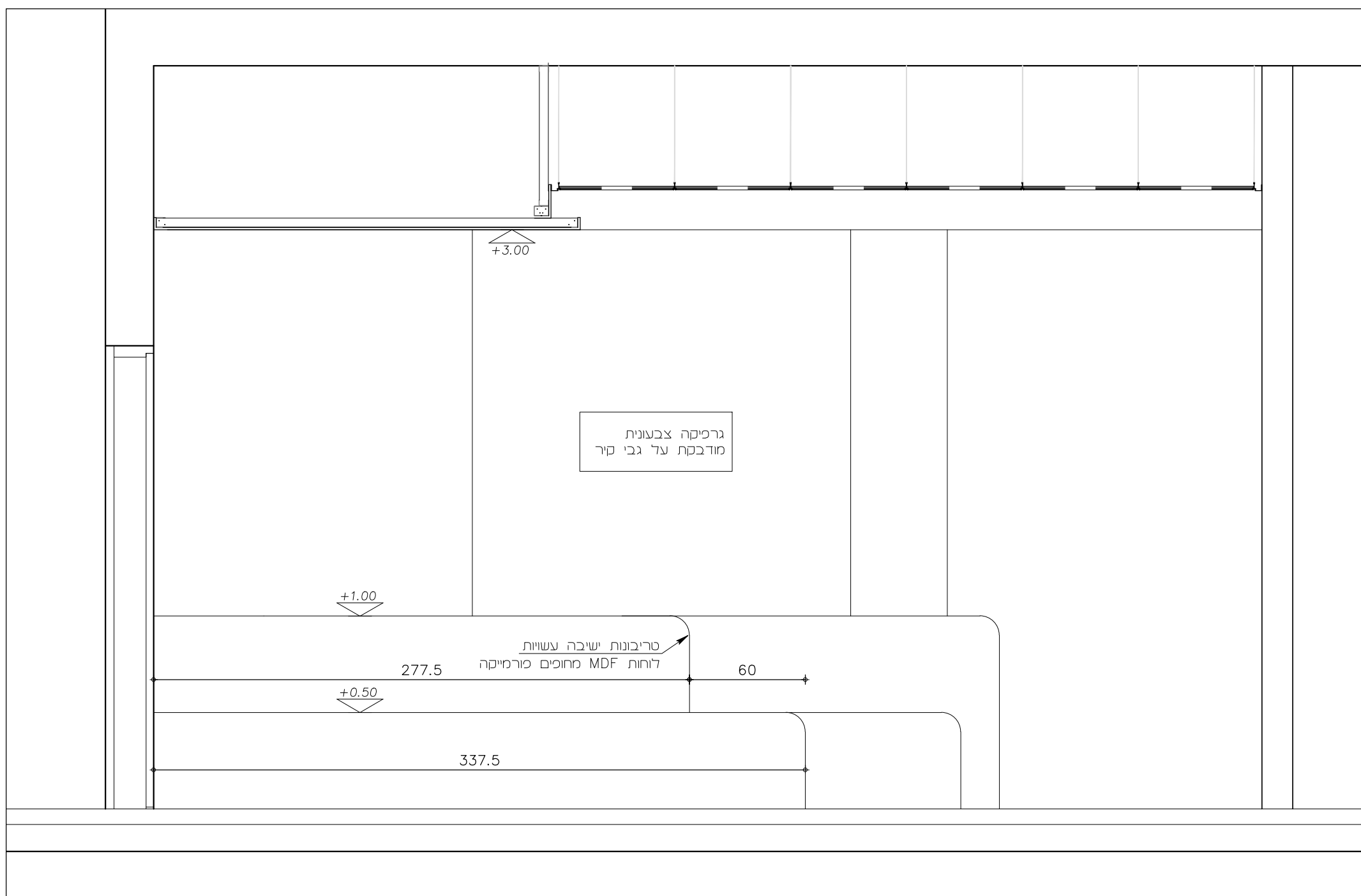
פריסה ס קנ"ח 1:25



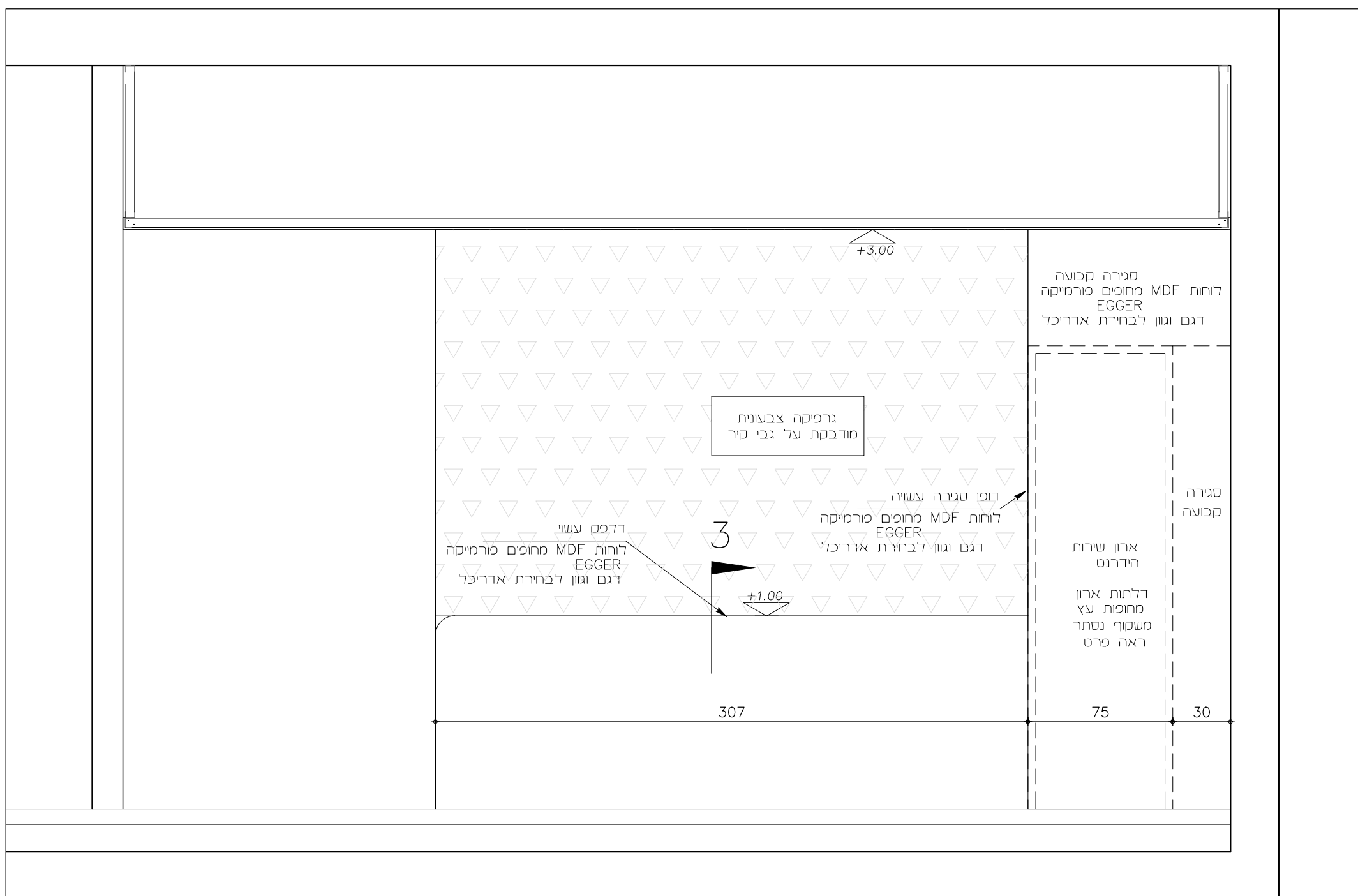
חתר ו קנ"ב 10:1



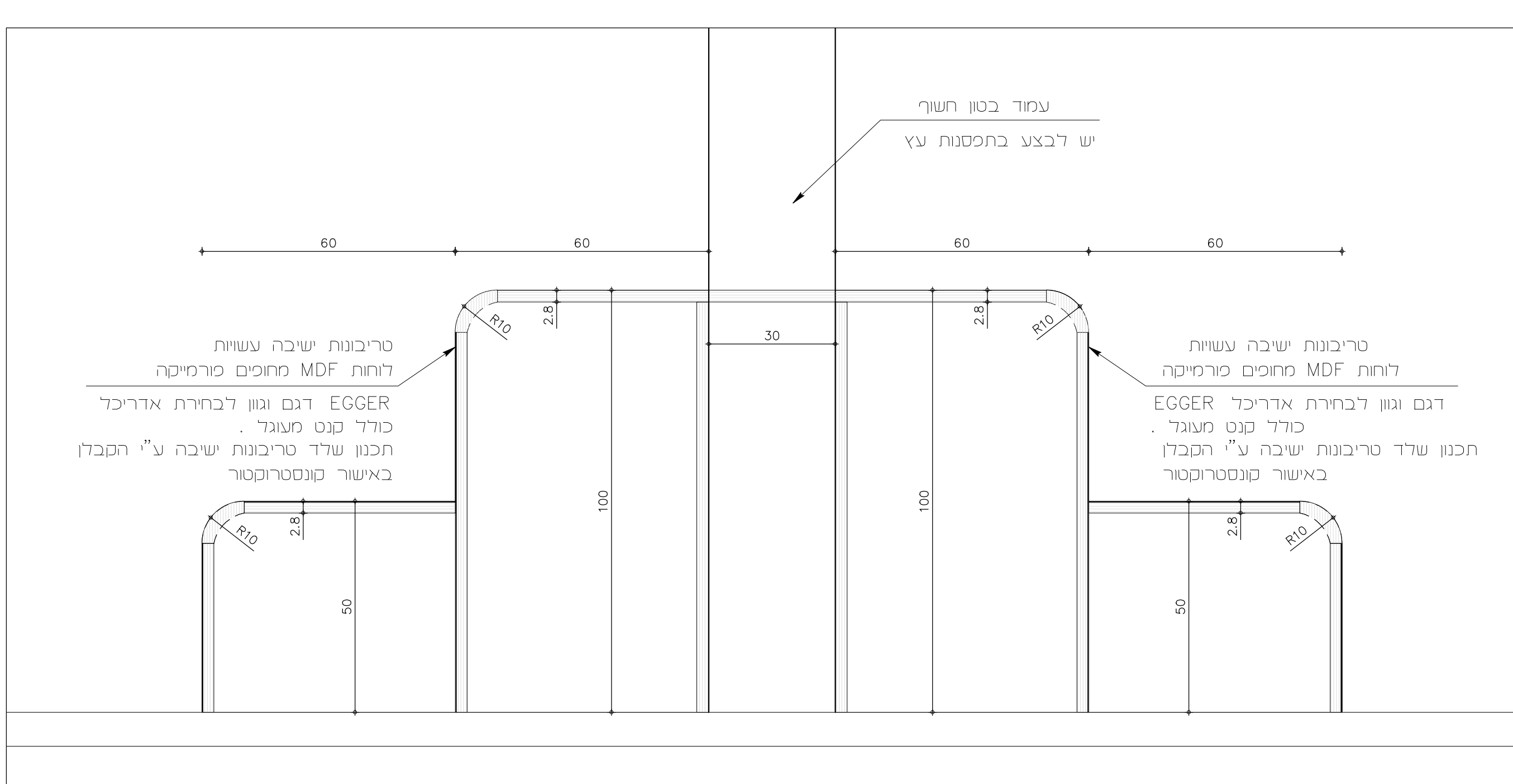
פריסה E קנ"מ 1:25



פריסה F קנ"מ 1:25



פריסה G קנ"ח 1:25



חתר 2 קנ"מ 1:10

[illegible]